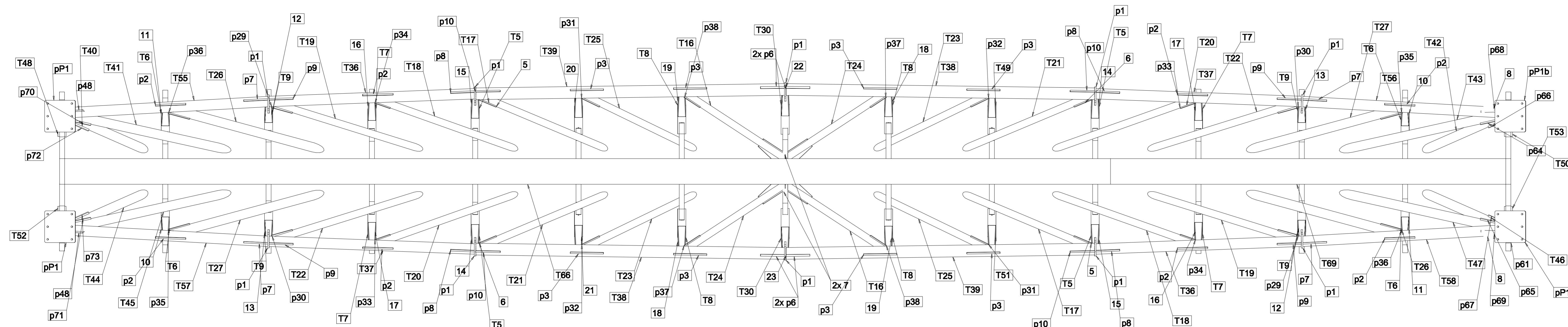


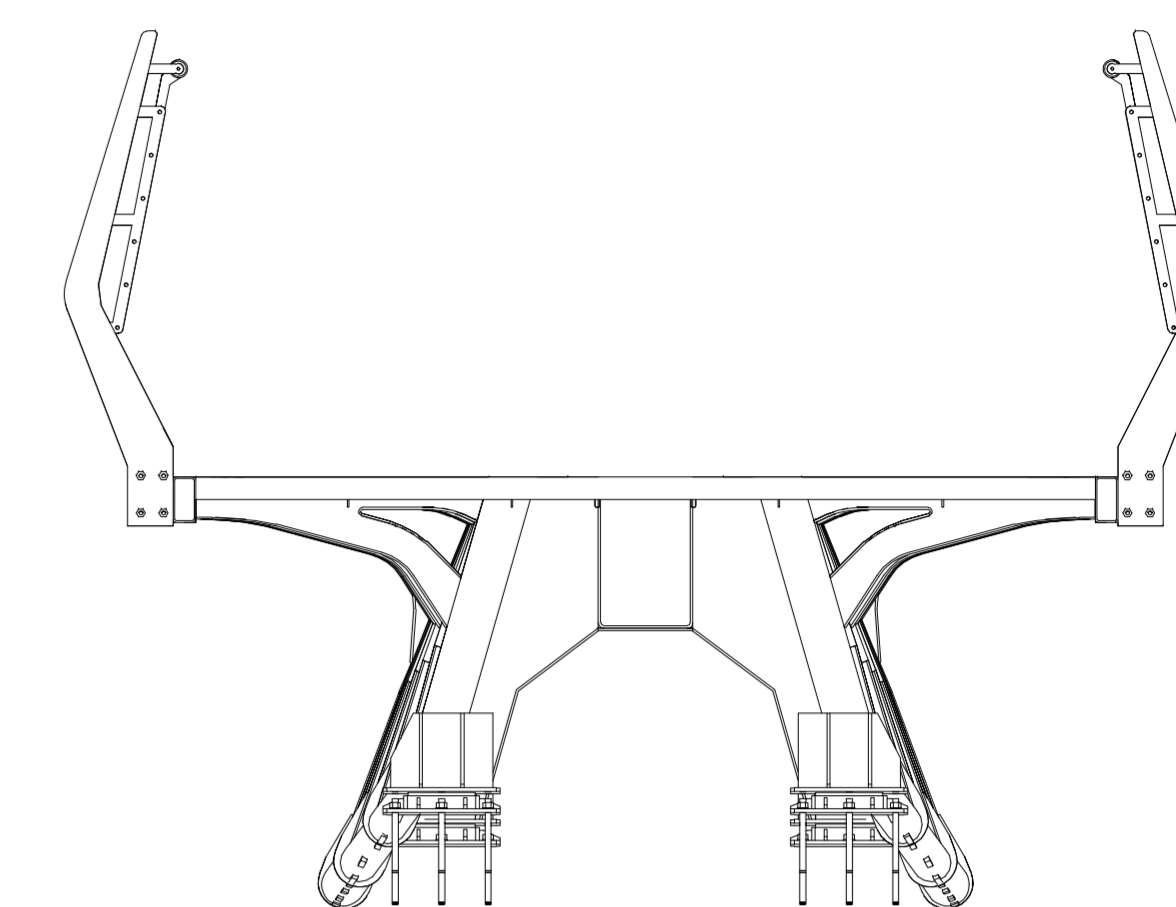
Viste generali

Piante e prospetti

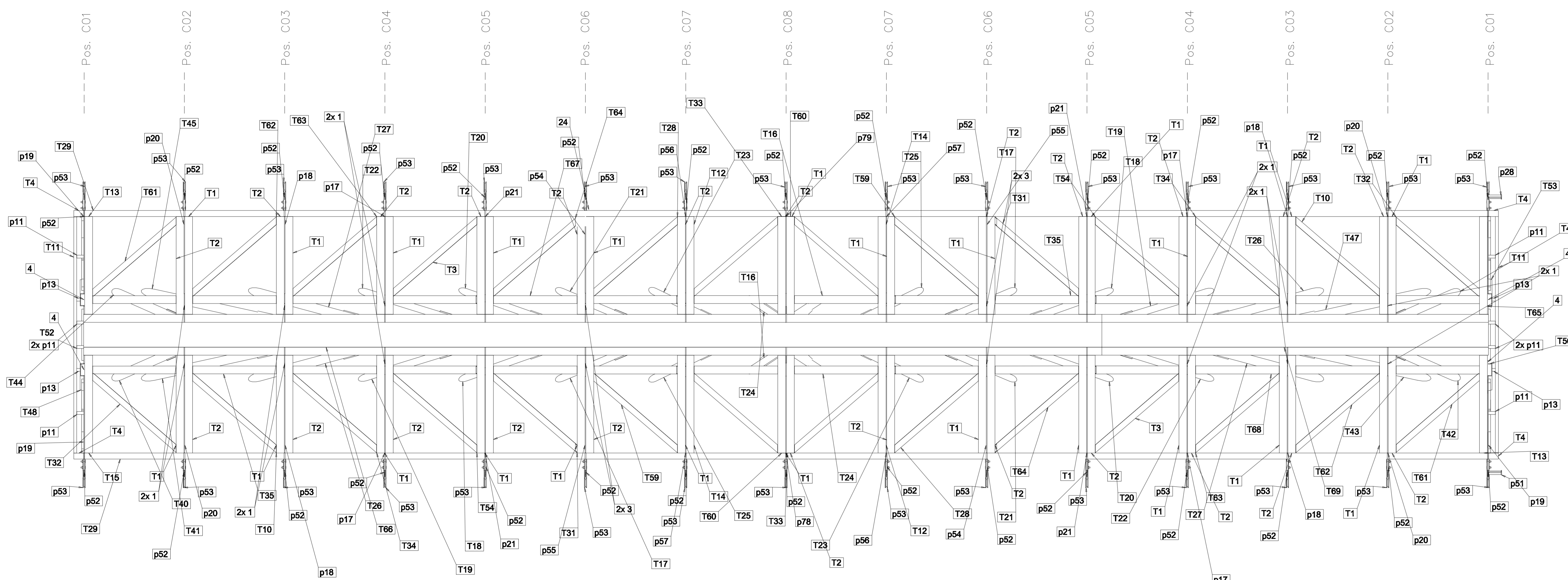
Scala 1:20



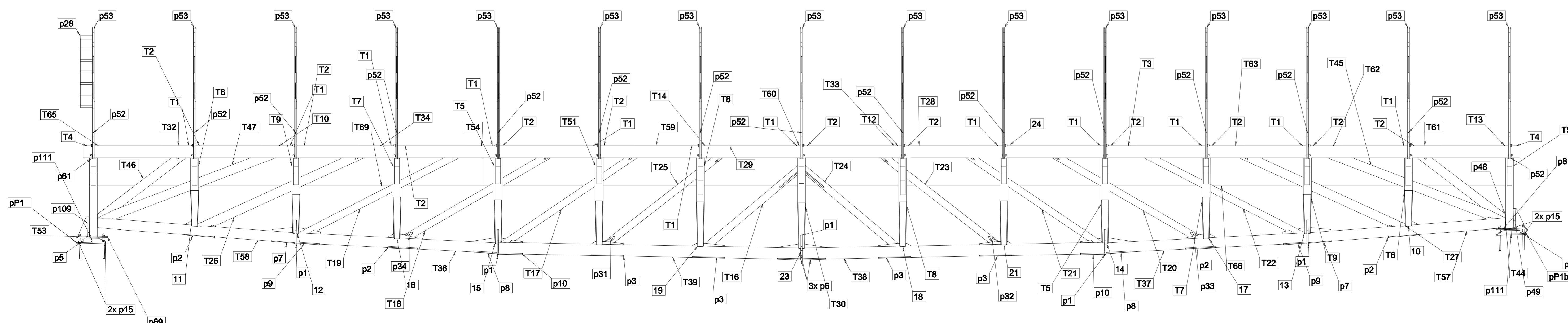
Imp. C – Vista generale – Pianta inferiore



Imp. C – Vista generale – Vista frontale



Imp. C – Vista generale – Pianta superiore




Imp. C – Vista generale – Prospetto laterale


Finanziato dall'Unione europea
 NextGenerationEU



Comune di Certaldo


Ing. Giovanni Corti
 INGEGNERE CIVILE

T 0577 93768 | C. 338 4950148 | e-mail: info@giovincorti.com | perc.giovanni.corti@pec.com
 Via Monte Sobottino n. 40 - 50034 FOGGIONE (SI) | CF. 0164481547200 | P.IVA 07109720520



PROGETTO:			
INTERVENTO DI ADEGUAMENTO STATICO E SISMICO DELLA PASSERELLA PEDONALE SUL TORRENTE AGLIENA TRA VIA TRENTO E VIA B. CIARI			
Progetto ESECUTIVO			
COMUNE	Certaldo	SCALA	1:20
LOCALITA'	Via B. Ciari - Via Trento	DATA	Marzo 2022
STAZ. APPALTANTE	Comune di Certaldo	TAV.	
ELABORATO	IMPALCATO Campata "C" - Viste generali Piante, prospetto laterale, prospetto frontale	S44.1	
STAZ. APPALTANTE	Comune di Certaldo	PROGETTISTA	Ing. Giovanni Corti
COSTRUTTORE		DIRETTORE LAVORI	